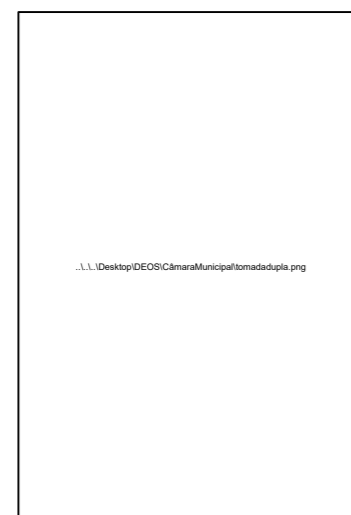


PLANTA BAIXA COZINHA - ILUMINAÇÃO E TOMADAS  
ESC: 1/50

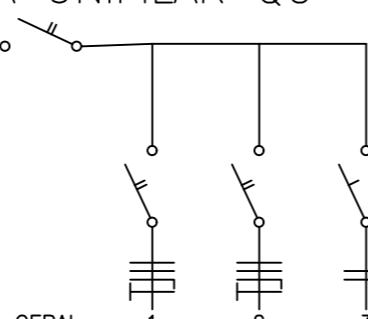


CONJ. 2 TOMADAS



PLAFON DE SOBREPOR COM SOQUETE DE PROCELANA PARA 1 LÂMP. E27 A60 (LED 10W - 5000°K - BULBO)

DIAGRAMA UNIFILAR QC  
REDE EXIST.



	GERAL	1	2	3
PROTEÇÃO	DTM32A	DTM16A	DTM16A	DTM10A
BITOLA FIOS	6.0mm <sup>2</sup>	4.0mm <sup>2</sup>	4.0mm <sup>2</sup>	1.5mm <sup>2</sup>
FASEAMENTO	ABNT	ABNT	ABNT	AN
TIPO CARGA	GERAL	TOMADA	TOMADA	ILUMINAÇÃO
CARGA (kW)	1,10	0,50	0,50	0,10
DEMANDA (kVA)	0,90	0,30	0,50	0,10
CORRENTE (A)	4,09	2,50	4,17	0,83

7 -> 16

LEGENDA

- ELETRODUTO PVC CORRUGADO FLEXÍVEL EMBUTIDO
- - - ELETRODUTO PVC RÍGIDO ROSCÁVEL SOBRE O PISO
- · - · - ELETRODUTO PVC RÍGIDO ROSCÁVEL SOBRE O PISO - CIRCUITO DE SOM
- - - CANALETA PVC 20x10 DE SOBREPOR COM TAMPA, ACESSÓRIOS E FIXAÇÕES
- ⊙ LUMINÁRIA TIPO SPOT DE EMBUTIR, LED 5W/220V 3000°K
- LUMINÁRIA TIPO PLAFON DE SOBREPOR, E27, COM LÂMPADA LED 10W/220V
- ⊙ LUMINÁRIA DE EMBUTIR EM ALUMÍNIO E VIDRO PARA 2 LÂMPADAS LED 15W A60 E27
- ⊕ TOMADA BAIXA 127V/10A H: 0,30m
- ⊕ TOMADA BAIXA 220V/10A H: 0,30m
- ⊕ TOMADA MÉDIA 127V/10A H: 0,90m
- ⊕ TOMADA MÉDIA 220V/10A H: 0,90m
- S INTERRUPTOR UNIPOLAR SIMPLES H: 0,90m
- LUMINÁRIA TIPO ARANDELA "MEIA-LUA", E27, COM LÂMPADA LED 6W/220V A60
- ||| CONDUCTORES: FASE, NEUTRO, RETORNO E TERRA
- ▭ QUADRO DE DISTRIBUIÇÃO, DE EMBUTIR, EM PVC PARA 16 DTM TIPO DIN - A INSTALAR

OBSERVAÇÕES

- DIÂM. ELETRODUTO NÃO ESPECIFICADO: 25mm (3/4")
- BITOLA CONDUTOR NÃO ESPECIFICADO: 1,5mm<sup>2</sup>
- TODOS ELETRODUTOS E CONDUTORES ANTICHAMA
- ATERRAMENTO: HASTE COPPERWELD 2,4m x 5/8"
- A CIRCUITAÇÃO INDICADA DEVE SER RESPEITADA
- NÃO CONSIDERAR AS MEDIDAS DESTA PROJETO. PARA DIMENSÕES E LOCAÇÕES DE ALVENARIA, ESTRUTURA, EQUIPAMENTOS E PEÇAS VERIFICAR A SITUAÇÃO IN LOCO
- TODOS OS QUADROS, TOMADAS, APARELHOS E EQUIPAMENTOS SÃO ATERRADOS
- AS TOMADAS E PONTOS DE FORÇA 220V DEVEM RECEBER ESSA INDICAÇÃO INDELÉVEL
- TODOS OS CIRCUITOS DEVEM SER ADEQUADAMENTE INDICADOS EM SEUS RESPECTIVOS QUADROS E NAS CAIXAS DE PASSAGEM E DERIVAÇÃO
- TODAS AS DERIVAÇÕES DE CIRCUITOS EM ELETRODUTOS DEVEM SER FEITAS EM CONDULETE / CAIXA APROPRIADO
- NÃO SUBSTITUIR DISJUNTORES BI E TRIPOLARES POR CONJUNTOS DE MONOPOLARES, NEM MESMO COM INTERTRAVAMENTO MECÂNICO
- O CIRCUITO "TERRA" É DIVERSO DO "NEUTRO" E NÃO PODE SER COM ESTE CONFUNDIDO OU SUBSTITUÍDO

REVISÃO

NÚMERO	DATA	DESCRIÇÃO	RESPONSÁVEL
00	08/2023	ANTEPROJETO	J.V.M.

PROJ: JEFFERSON VIEIRA MARTINEZ Engenheiro Eletricista CREA/SP 5060608419	
DES: J.V.M.	Ago./2023
PROJ: J.V.M.	Ago./2023
RESP. TEC: CAROLINE VAZ RODRIGUES	
ASS: A7611-7	

**Município de Ilha Comprida**  
Estância Balneária  
Secr. de Engenharia, Obras e Serviços

CÂMARA MUNICIPAL DE ILHA COMPRIDA AV. BEIRA MAR, 11.476 - ICARAI DE IGUAPE - ILHA COMPRIDA/SP	ESCALA: INDICADA FOLHA: ÚNICA FORMATO: A2 SERVIÇO: ELÉTRICA
--	--